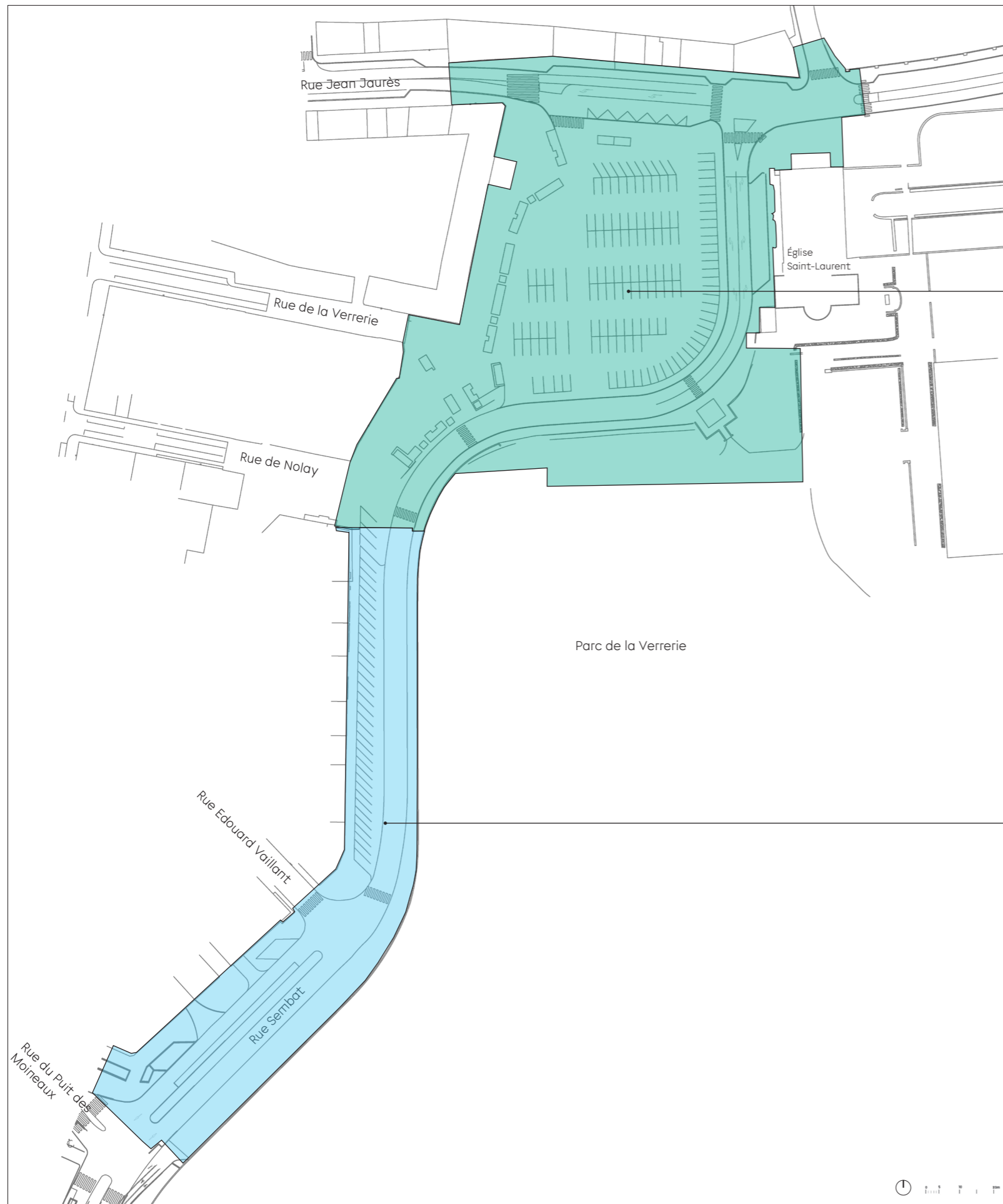


Place Schneider Atelier citoyen

Maîtrise d'œuvre pour l'aménagement des espaces publics de la place Schneider | 18.11.2023 | D.11.2

Périmètres d'intervention



Place Schneider

13 800 m²

Périmètre opérationnel
Travaux définitifs

Rue Marcel Sembat

5 770 m²

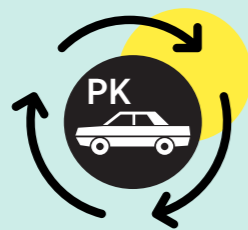
Périmètre opérationnel
Travaux transitoires
jusqu'à la rue du Puits des
Moineaux

↑ Présentation des périmètres opérationnels

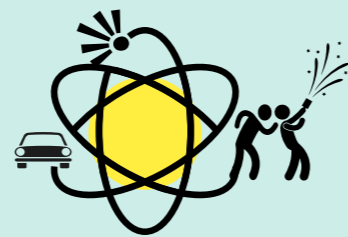
Les objectifs généraux

Une place confortable - Un espace public fédérateur -
Un espace public qui anticipe les changements climatiques

Les invariants du programme



Réorganisation du stationnement
60 à 70 places
sur la place ;
compensation du
différentiel sur la
rue Marcel Sembat



Mise en place d'un espace polyvalent
afin de pouvoir
organiser des
manifestations
exceptionnelles
(Beaux Bagages,
fête de la
musique...)



Valorisation de la dimension gourmande de la place
avec le marché
hebdomadaire et
les terrasses des
restaurants

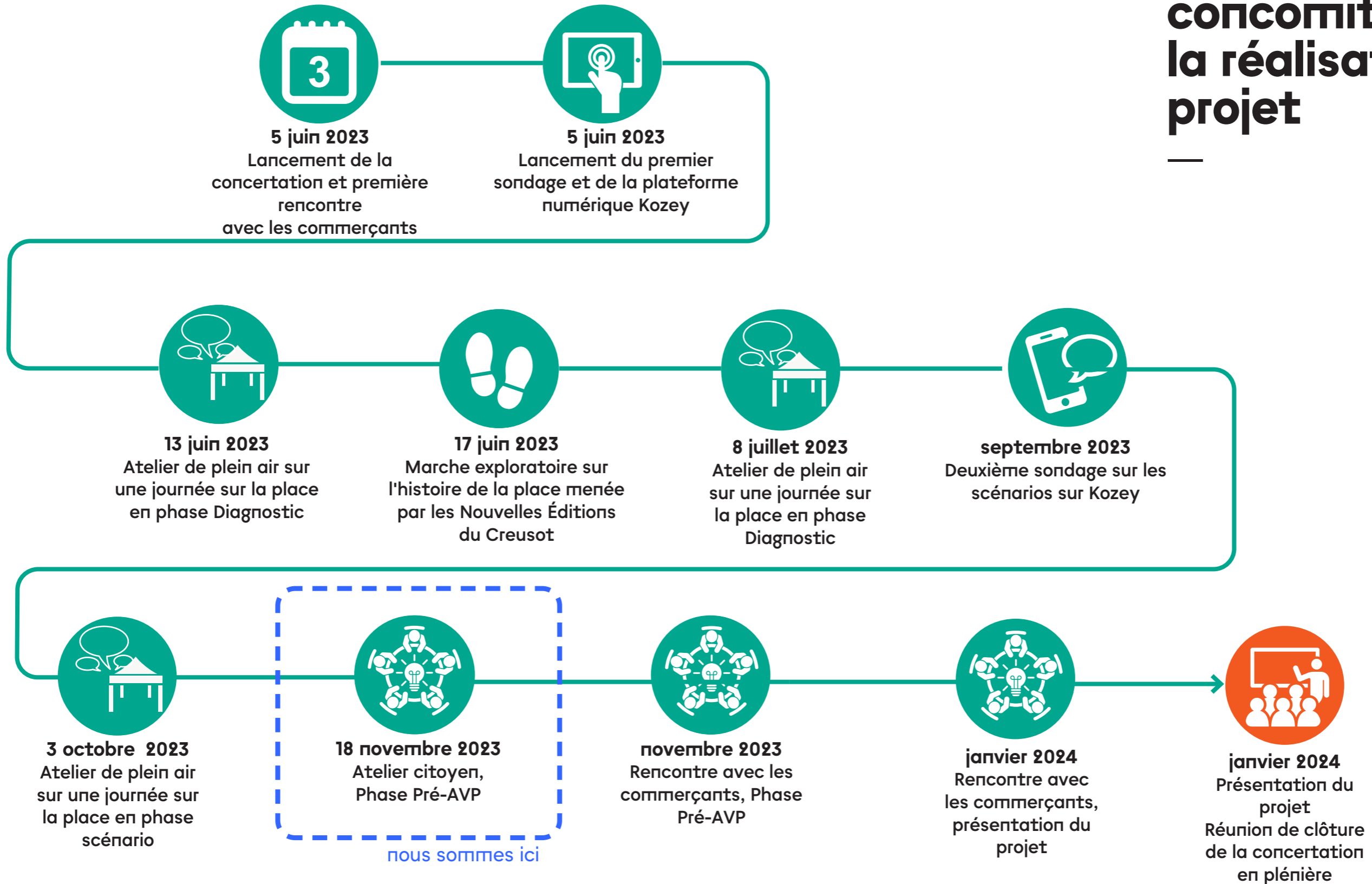


Création d'une véritable continuité entre la place et le parc de la Verrerie



Redonner une place prépondérante aux usages et aux mobilités douces

Un processus participatif concomittant à la réalisation du projet





PRÉAMBULE

Les temps forts de la participation citoyenne

Rencontres réalisées par les élus de la ville

- + de 500 personnes rencontrées lors des permanences et jours de marché



Rencontres réalisées par ZCCS

- 3 rencontres avec les usagers réalisées : au total, environ 300 personnes rencontrées
- atelier avec les commerçants



Concertation numérique

- plus de 900 réponses au questionnaire n°1 (Diagnostic et enjeux)
- 760 réponses au questionnaire n°2 (choix des programmes)
- 140 participations sur les scénarios

I.

Diagnostic

État des lieux



Station de bus

Une rive alternant commerces et services

Une rive commerciale active

Terrasses

Station de bus

Alignement de platanes

Élément patrimonial

Zone piétonne

Espace de stationnement

Arrêt de bus

Transformateur électrique

Toilettes publiques

Statue d'Eugène Schneider

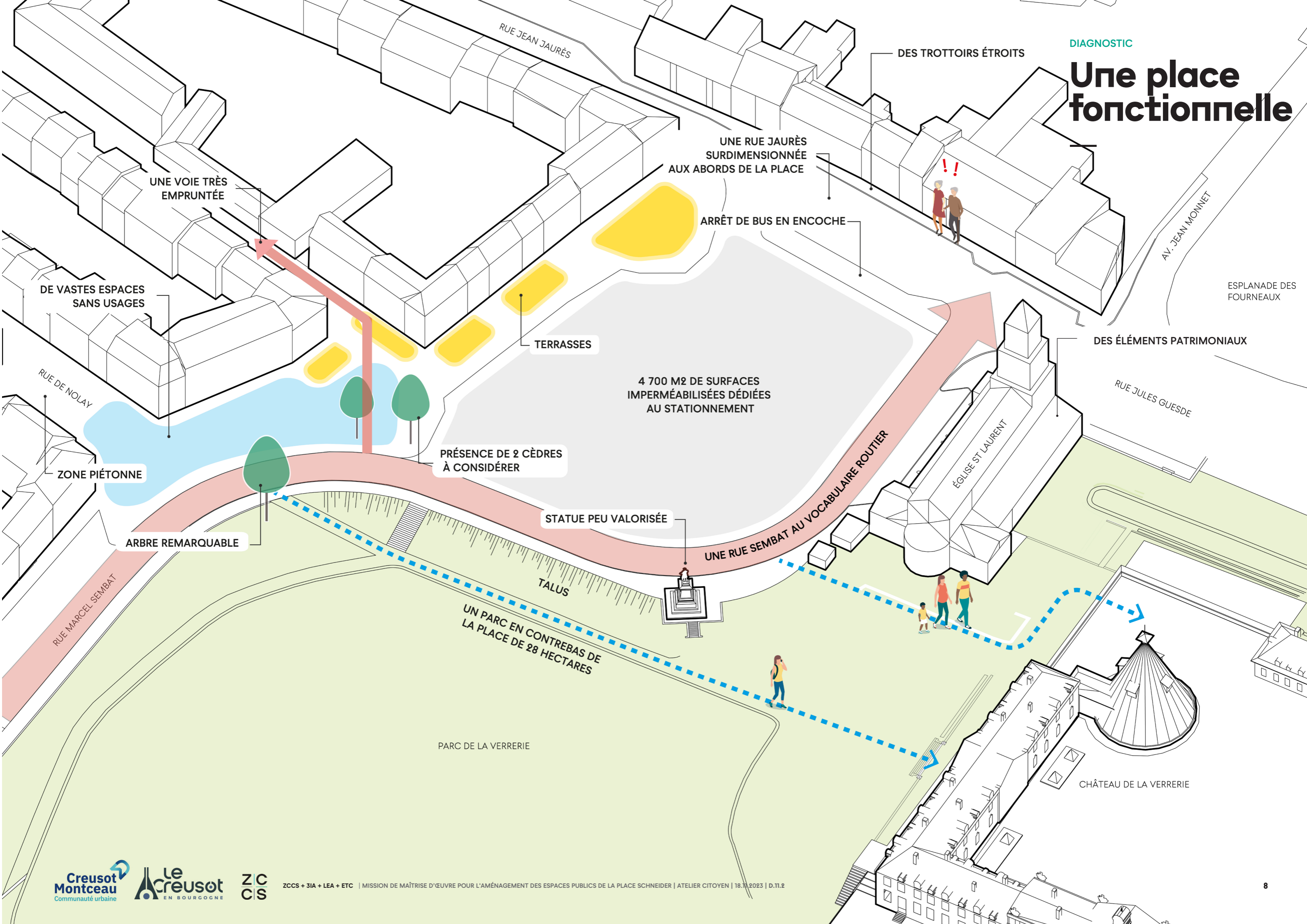
Élément patrimonial

Parc de la Verrerie de 28 Ha

PARC DE LA VERRERIE

CHÂTEAU DE LA VERRERIE

Une place fonctionnelle



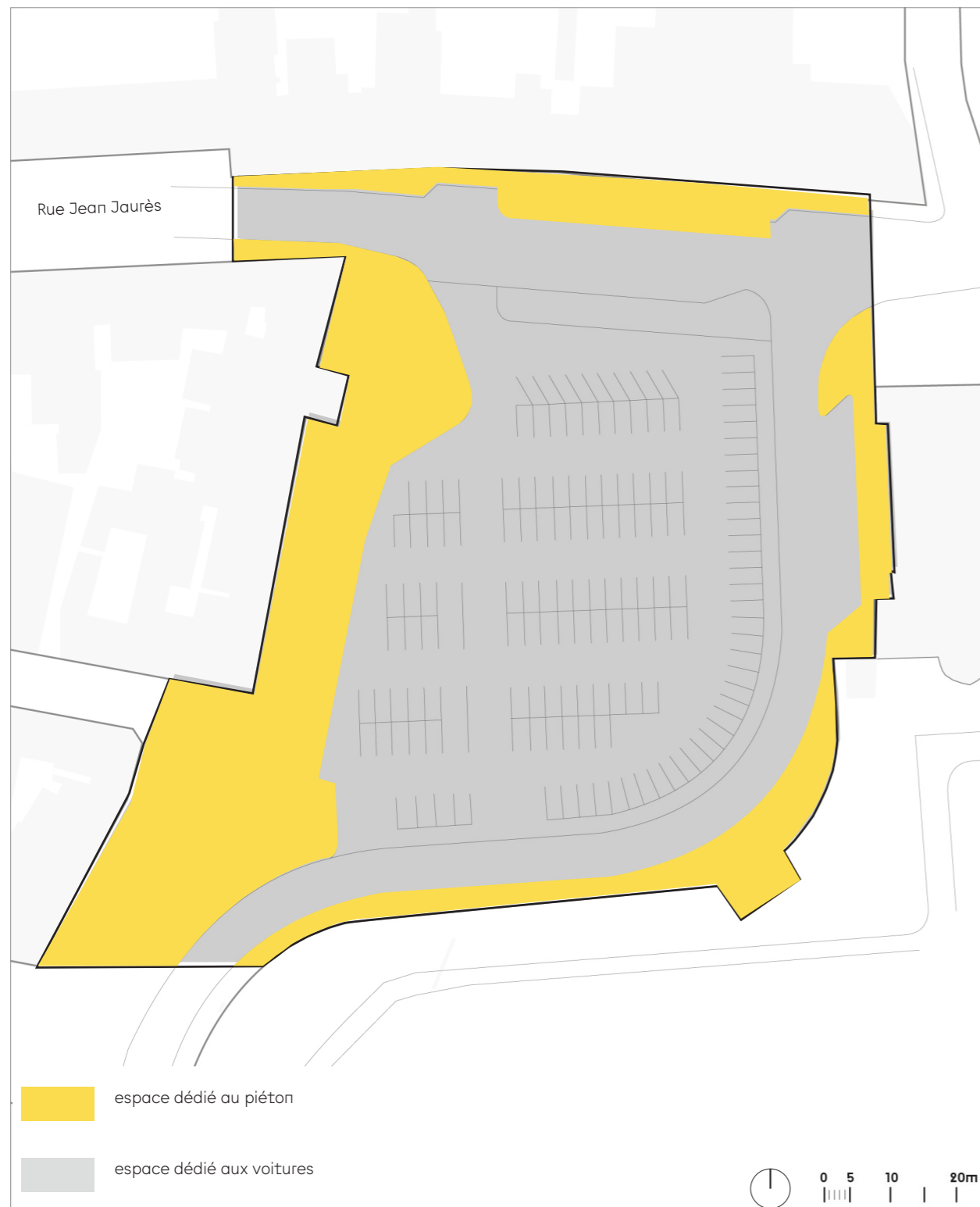
Un diagnostic partagé

Retrouvez tous les résultats sur www.kozey.fr/lecreusot-place-schneider



↑ La place en un mot, questionnaire n°1, phase diagnostic

Un partage inégal de l'espace



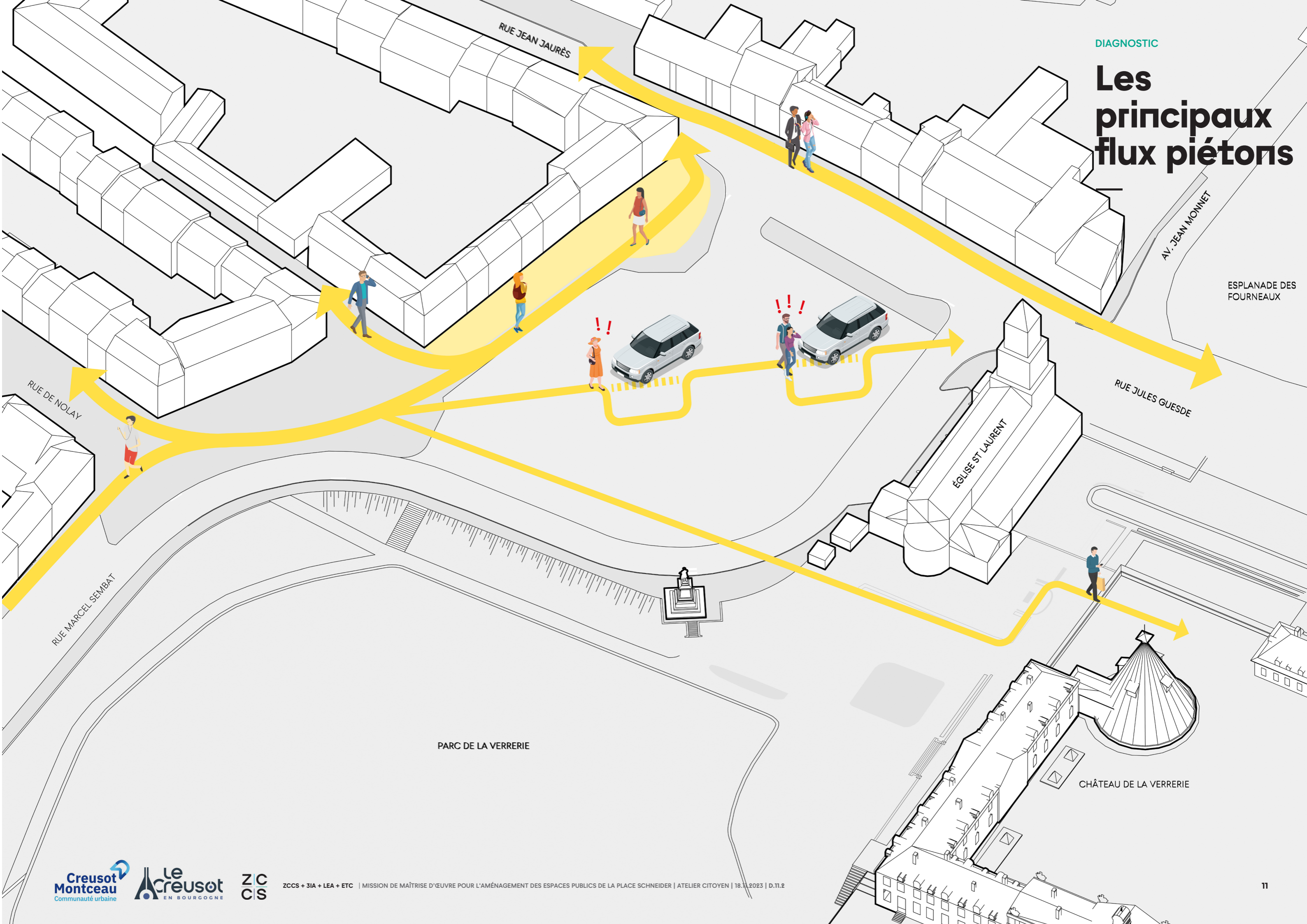
25 %



75%

DIAGNOSTIC

Les principaux flux piétons



RUE JEAN JAURÈS

AV. JEAN MONNET

ESPLANADE DES FOURNEAUX

RUE JULES GUESDE

ÉGLISE ST LAURENT

PARC DE LA VERRERIE

CHÂTEAU DE LA VERRERIE

RUE DE NOLAY

RUE MARCEL SEMBAT



↑ Les traversées dangereuses



↑ Les lignes de désir



↑ Des parcours le long des terrasses



↑ Des traversées peu confortables



↑ Prendre le soleil à midi



↑ Déjeuner à la terrasse

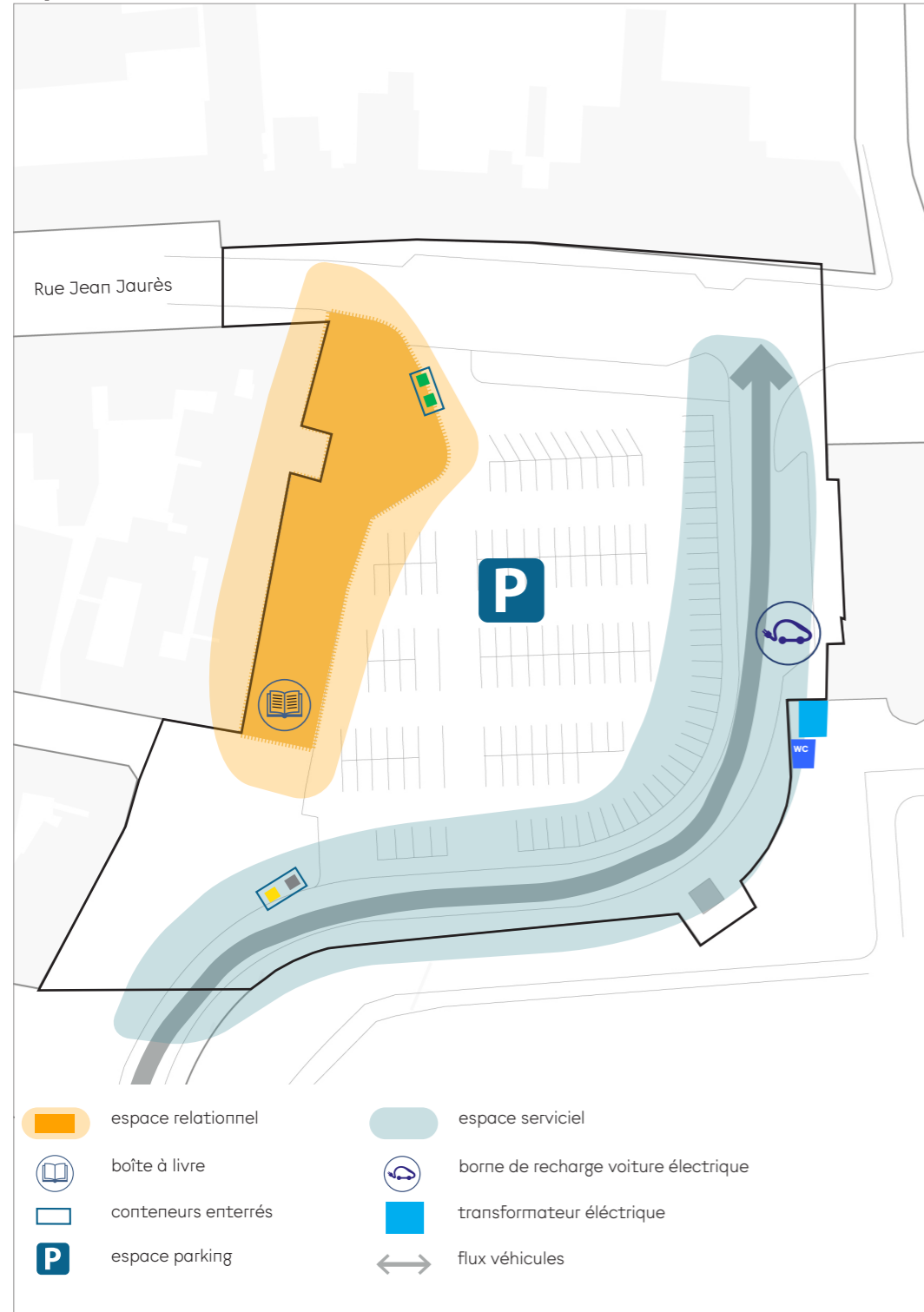
DIAGNOSTIC

De rares usages récréatifs au quotidien

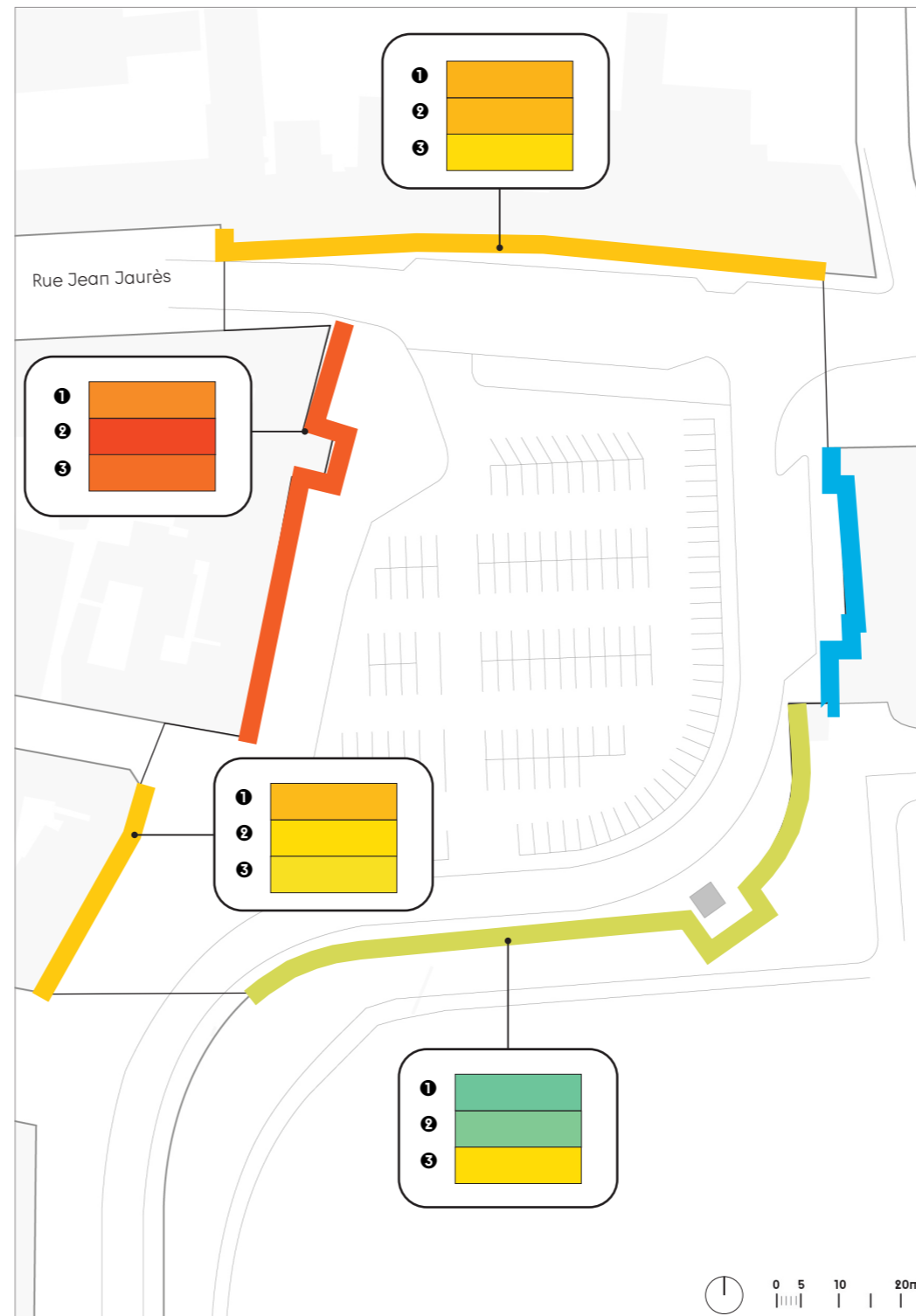
• Davantage une place où l'on passe, qu'une place où l'on s'arrête

• Les usages stationnaires sont majoritairement observés sur les terrasses des restaurants

Séparation des fonctions

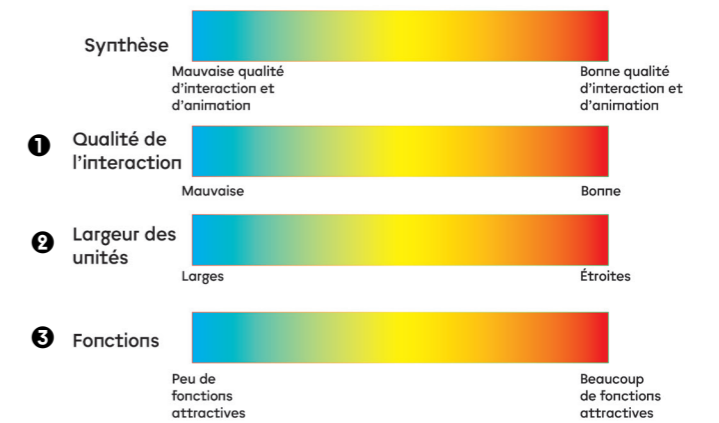


Animation des façades et interaction avec l'espace public



DIAGNOSTIC

Un déficit d'animation sur la place



15 % de la place est animée



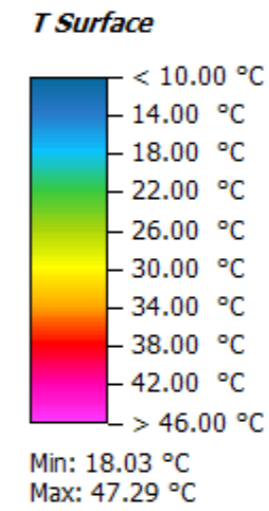
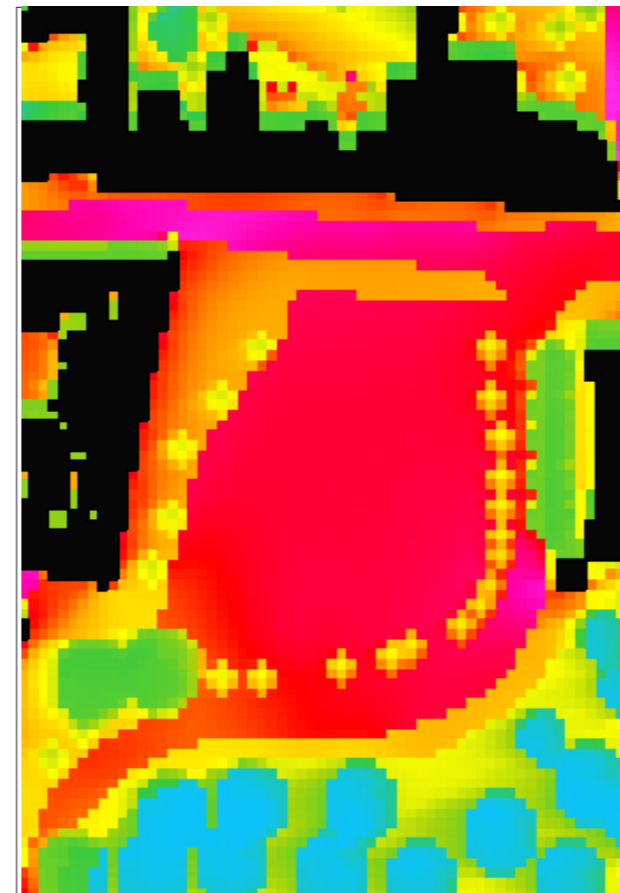
DIAGNOSTIC

Une rive servicelle (Sud et Est de la place)

↑ Une rive atone le long de l'église



Des espaces imperméabilisés



↑ Température de surface à 13h un 21 Juin.



Coefficient de biotope



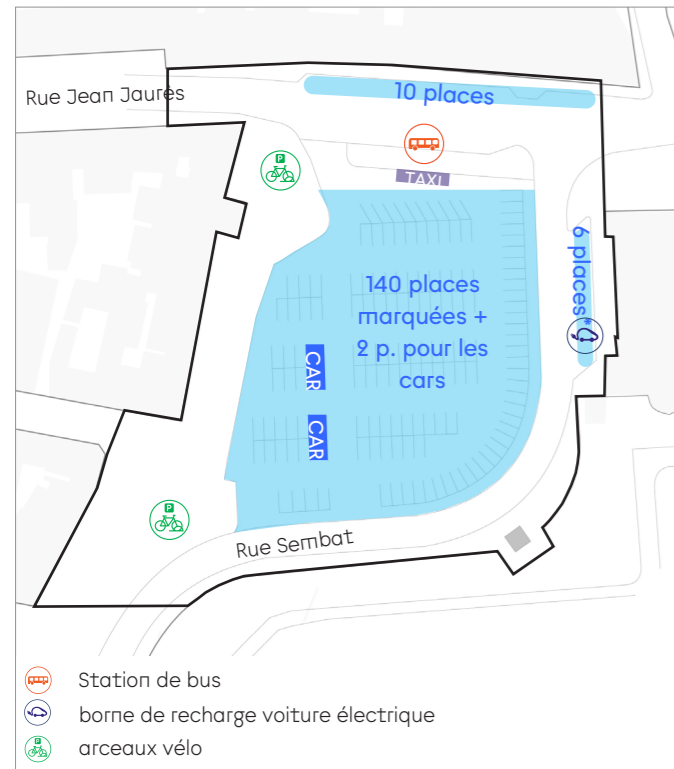
Surface perméable



Albedo

II.

Orientations programmatiques



* dont deux pour la recharge des véhicules électriques

146 places disponibles
Occupation maximale : 135 places

courte durée : ≤ 3 heures

occupation maximale : 65 places à 10h

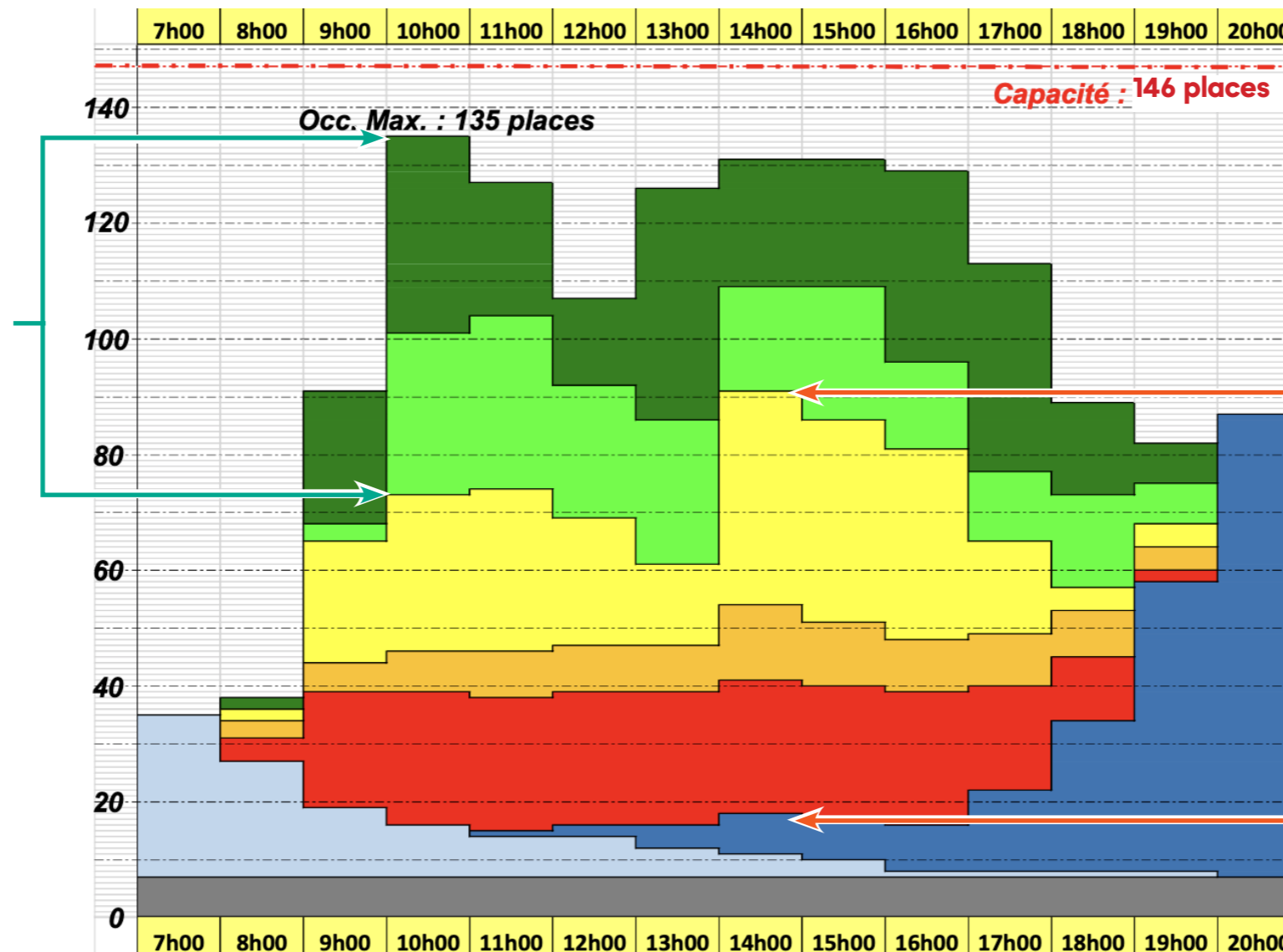
dont 35 en très courte durée ($\leq 1h30$)

longue durée : ≥ 3 heures

occupation maximale : 70 places à 14h

Comprendre les besoins en stationnement

Occupation maximale en courte durée (≤ 3 heures) : 65 places (clientèle des commerces et services)



Occupation maximale en longue durée (≥ 3 heures) : 70 places (personnes travaillant à proximité)

* données issues de l'étude Geodice, avril 2023 (490 usagers jours ; 108 nuit)

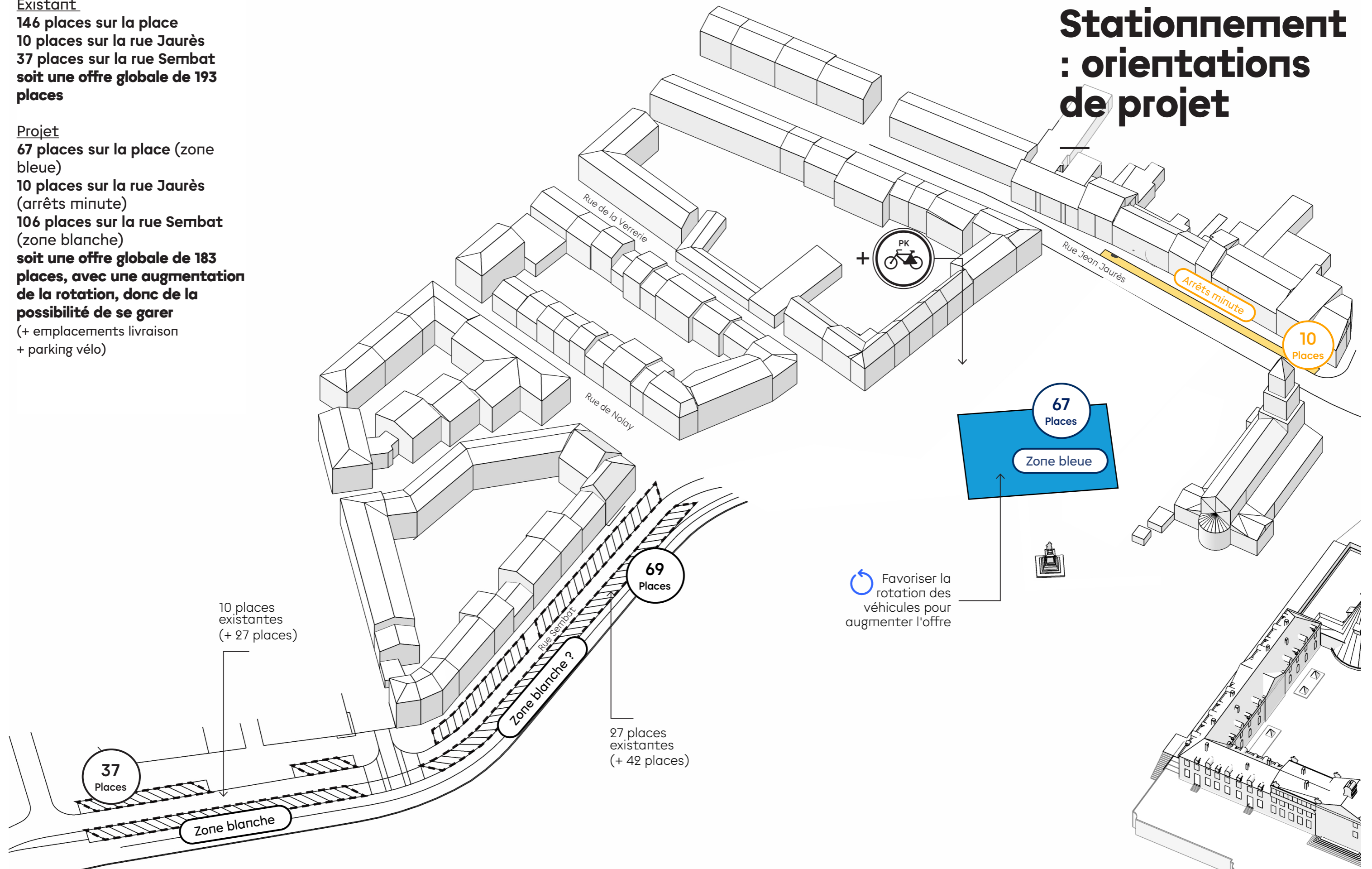
Stationnement : orientations de projet

Existant

146 places sur la place
 10 places sur la rue Jaurès
 37 places sur la rue Sembat
 soit une offre globale de 193 places

Projet

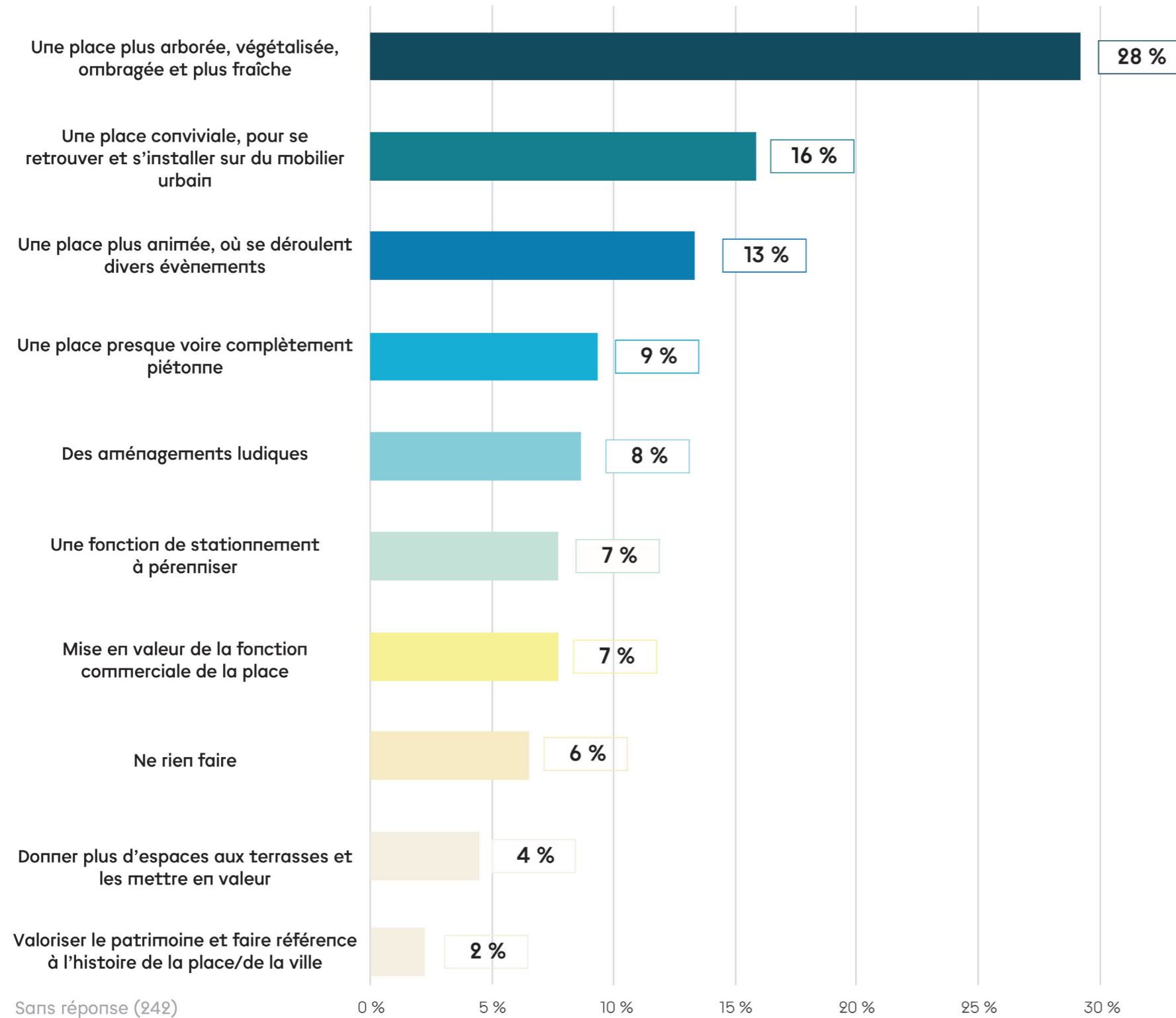
67 places sur la place (zone bleue)
 10 places sur la rue Jaurès (arrêts minute)
 106 places sur la rue Sembat (zone blanche)
 soit une offre globale de 183 places, avec une augmentation de la rotation, donc de la possibilité de se garer
 (+ emplacements livraison + parking vélo)



"La place rêvée"

Des conclusions qui ont mené à la constitution d'enjeux de projet

Retrouvez tous les résultats sur www.kozey.fr/lecreusot-place-schneider



↑ La place "rêvée" (question ouverte), questionnaire n°1

SE RAFRAÎCHIR



SE RETROUVER



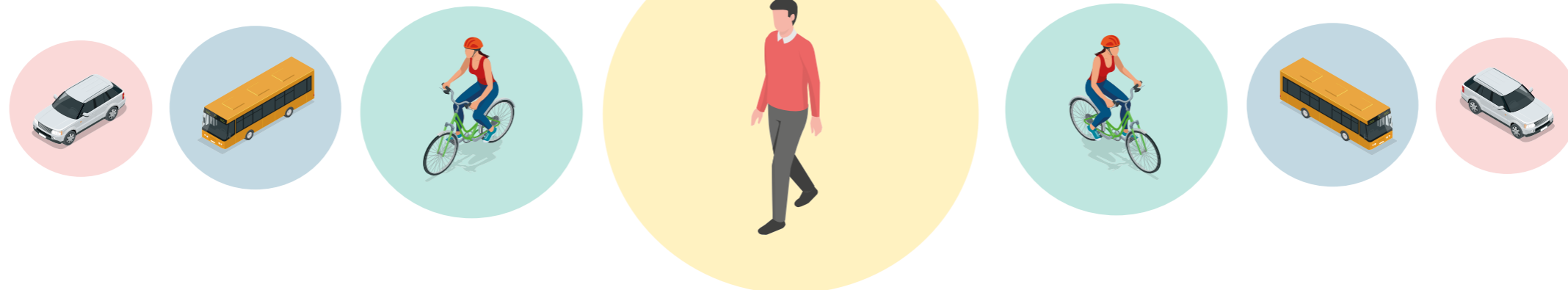
SE DIVERTIR



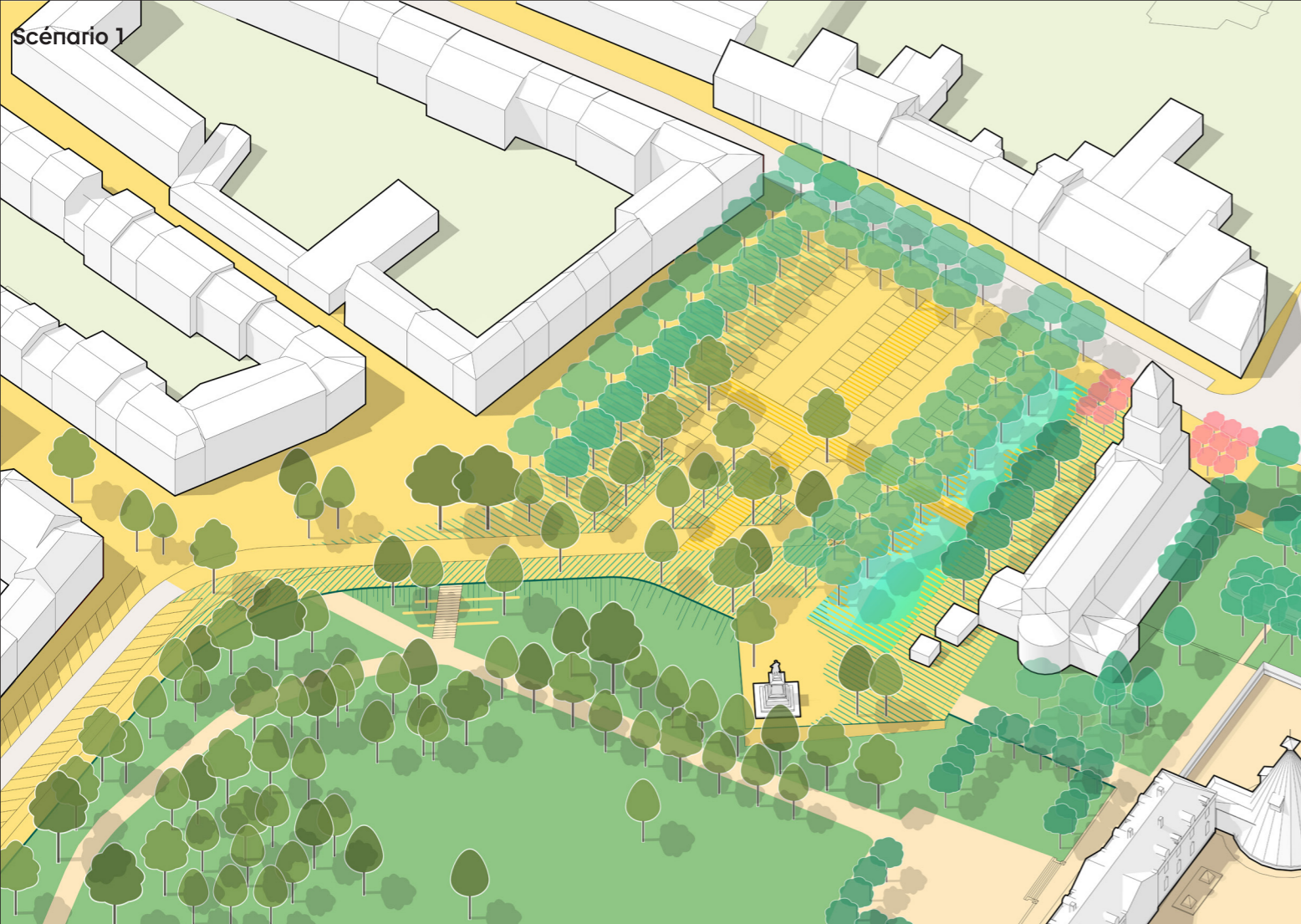
Aujourd'hui



Demain



Passer d'une place
fonctionnelle à une
place relationnelle



Scénario 1

3 / 5

" Les espaces verts sont plus équilibrés "

" Une meilleure continuité avec le parc "

" Pas vraiment de changement avec l'existant "

" La place dédiée aux voitures est encore trop visible "

" Le parking est trop central "

PROGRAMME

Évaluation Scénario 1/ scénario 2 Retour Kozey

—
140 réponses



Scénario 2

2,5 / 5

" On garde une place parking pour ce scénario "

" Je préfère que la parking soit décalé pour l'oublier "

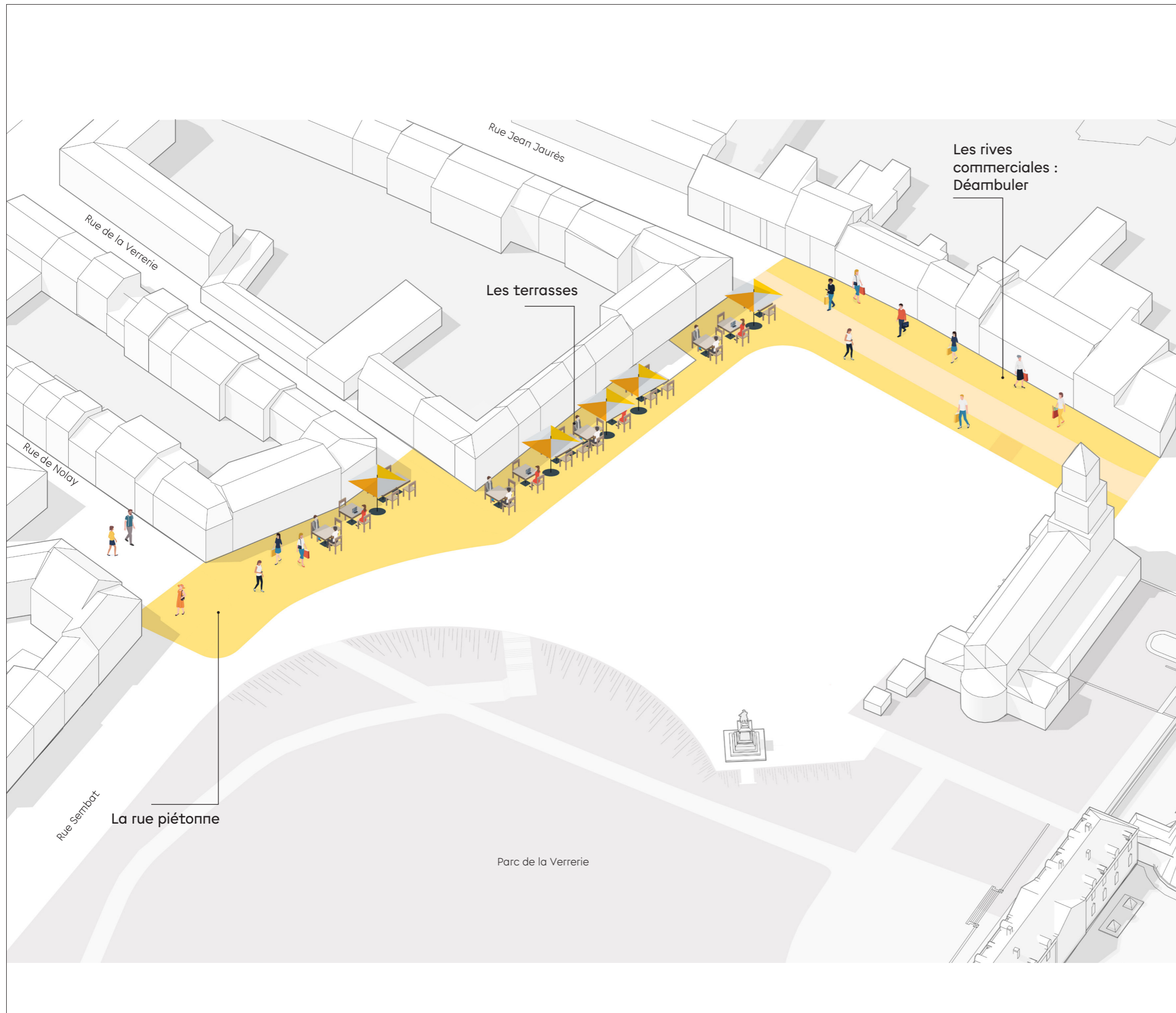
" Dommage que le parc ne remonte pas davantage "

" Peu d'amélioration "

" Les aménagements sont plus regroupés, je préfère "

" L'intergénérationnel est intéressant en regroupant tout du même côté "

La rive commerciale



- Reprogrammer des activités
- Retrouver des lieux de destination
- Repenser des espaces qui se vivent tout au long de la journée

La rive paysagère



SE RETROUVER



1. Salons urbains : 51 % (380 voix)
2. Kiosque : 40 % (297 voix)
3. Jeux collectifs : 20 % (149 voix)
4. Grande table : 14 % (102 voix)
5. Gradin : 11 % (84 voix)
6. Podium : 6 % (45 voix)

Salons urbains + grande table = 65 %



Salons urbains

51 %



Kiosque

40 %



Jeux collectifs

20 %



Grande table

14 %



Gradins

11 %



Podium

6 %



Décupler le parc



S'inscrire dans une trajectoire écologique vertueuse

- Amplifier la trame végétale
- Mettre en place des espaces frais, réduire les nuisances et les pollutions
- Favoriser les écosystèmes



de 130 m² à 4 100 m² de surfaces perméables

SE RAFRAÎCHIR



1. Ombre arborée : 67 % (499 voix)
2. Bassin paysagé : 24 % (179 voix)
3. Chemin d'eau : 21 % (155 voix)
4. Ombrière : 18 % (136 voix)
5. Brumisateurs : 17 % (124 voix)
6. De grandes pelouses : 15 % (113 voix)



À l'ombre des
arbres
67 %



Ombrière
18 %



Bassin paysagé
24 %



Brumisateurs
17 %



Chemin d'eau
21 %



De grandes
pelouses
15 %



- ❶ Un axe qui structure
- ❷ Un espace imaginable
- ❸ Un espace perméable
- ❹ Un espace capable



PROGRAMME

Un cœur à programmer

Se garer



Évènements festifs



Évènements ponctuels (brocante)



Marché de nuit



SE DIVERTIR



Évènements de la vie collective
65 %



Design actif
15 %



Jardin musical
23 %

Parcours actif
12 %



Des jeux autour de l'eau
20 %

Trampoline
7 %



- 1. Évènements de la vie collective : 65 % (482 voix)
- 2. Jardin musical : 23 % (169 voix)
- 3. Jeux autour de l'eau : 20 % (146 voix)
- 4. Design actif : 15 % (111 voix)
- 5. Parcours actif : 12 % (91 voix)
- 6. Trampoline : 7 % (50 voix)

Existant



Une rive altern
et services

Station de bus

Terrasses

Une rive commerciale active

Station de bus

Alignement de platanes

Élément patrimon

Zone piétonne

Espace de stationnement

Arrêt de bus

Transformateur électrique

Toilettes publiques

Statue d'Eugène Schneider

Élément patrimonial

Parc de la Verrerie de 28 Ha

PARC DE LA VERRERIE

CHÂTEAU DE LA VERRERIE

Orientations



Un espace événementiel et serviciel (67 places)

Mise en valeur des terrasses

Composition paysagère

Section Sembat Nord : 69 places

Rue Sembot

Parc de la Verrerie

Mise en valeur de la statue

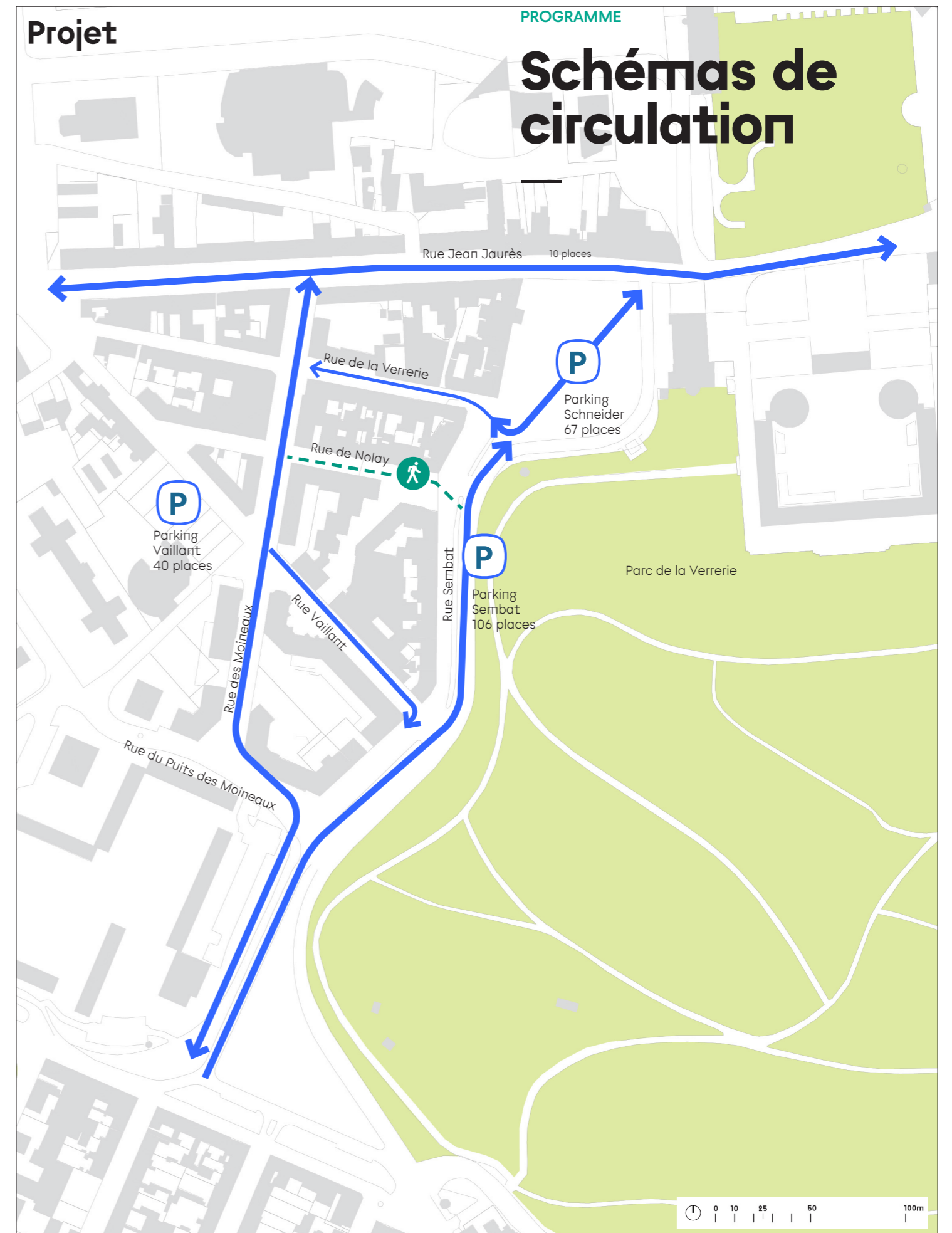
Esquisse de projet



Existant



Projet



Orientations Variante 1



Un espace événementiel et serviciel (67 places)

Mise en valeur des terrasses

Composition paysagère

Section Sembat Nord : 69 places

Rue Sembot

Parc de la Verrerie

Mise en valeur de la statue

Esquisse de projet Variante 1



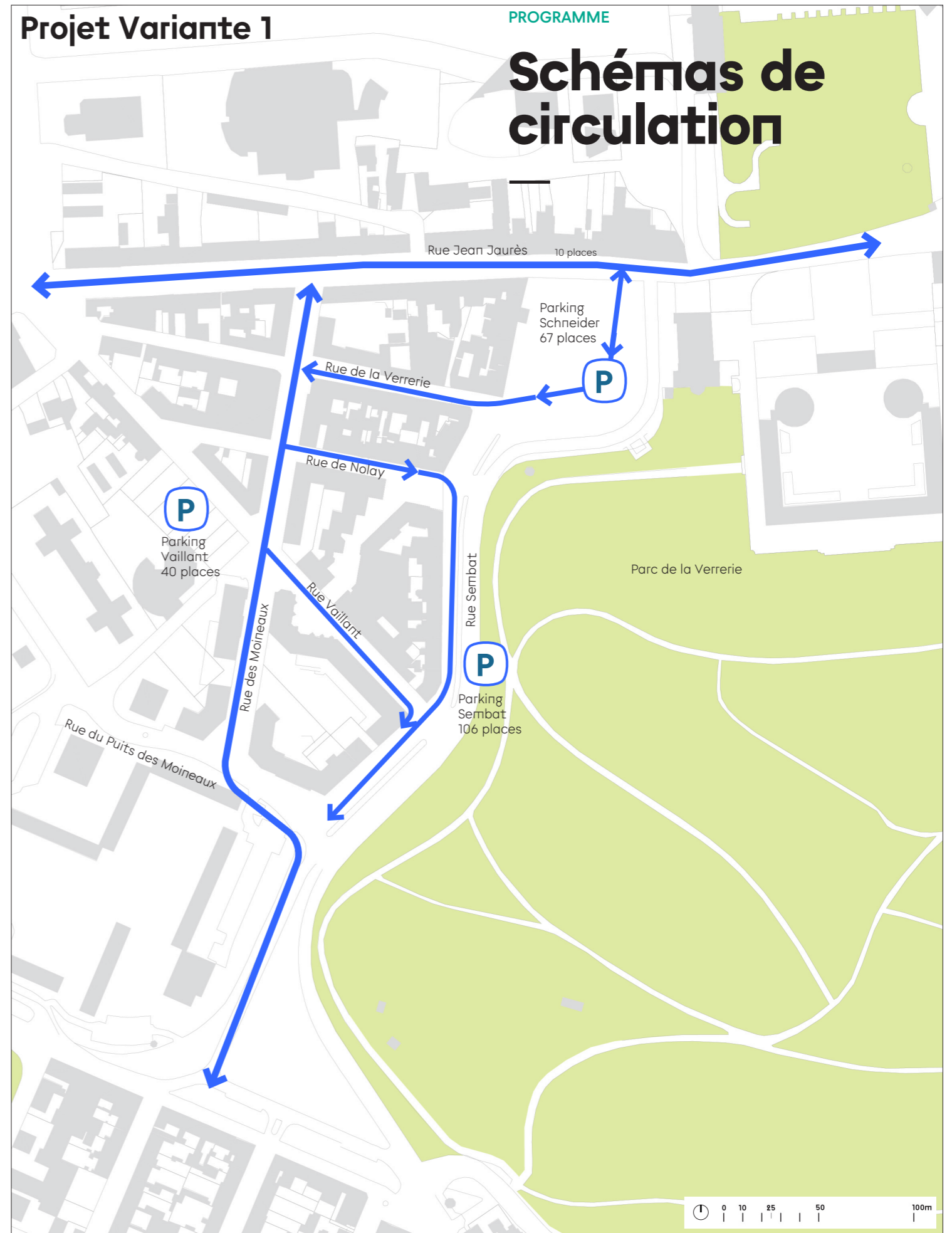
Existant



Projet Variante 1

PROGRAMME

Schémas de circulation



Orientations Variante 2



Un espace événementiel et serviciel (62 places)

Mise en valeur des terrasses

Section Sembat Nord : 69 places

Mise en valeur de la statue

Parc de la Verrerie

Esquisse de projet Variante 2



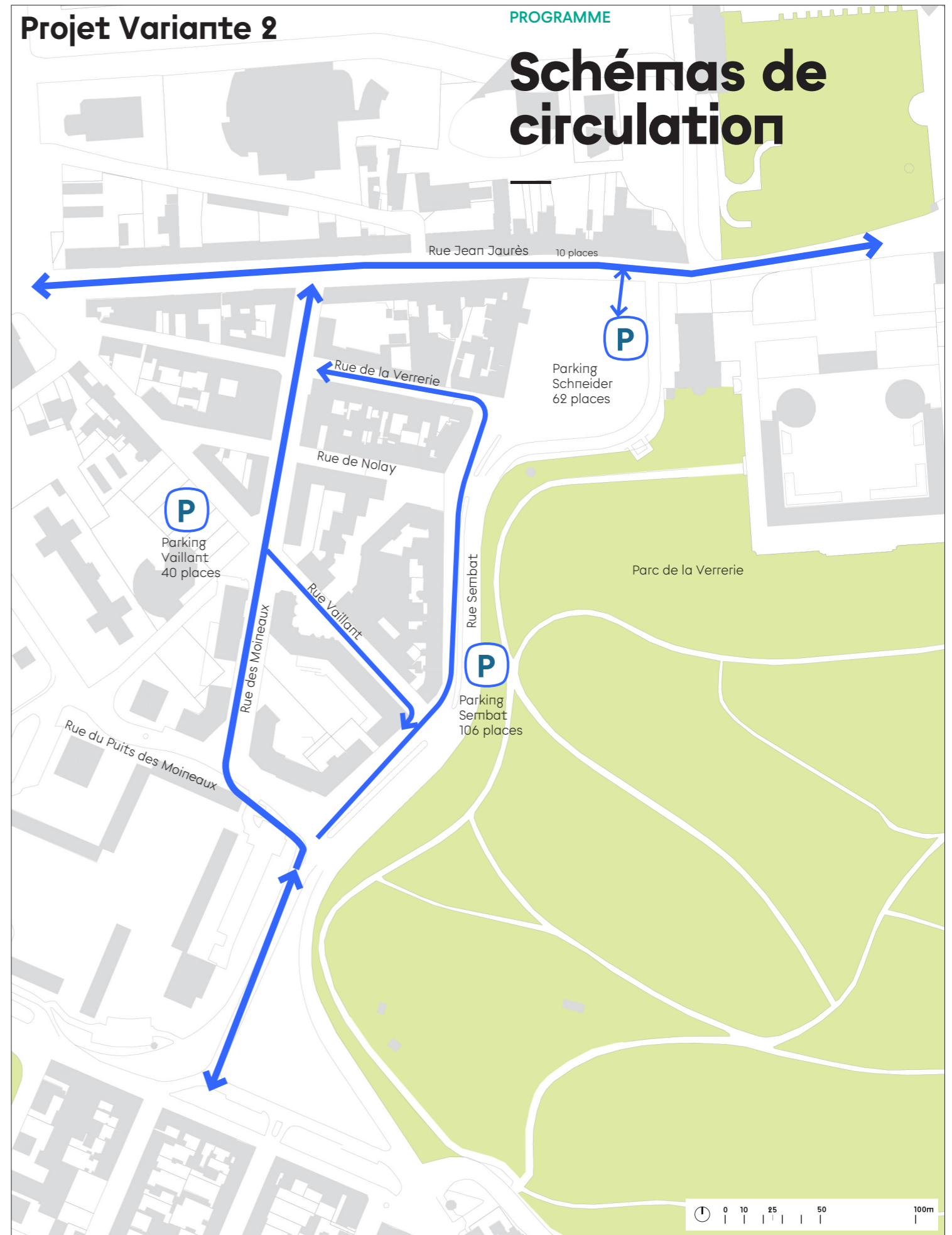
Existant



Projet Variante 2

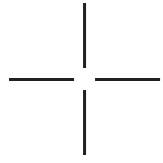
PROGRAMME

Schémas de circulation





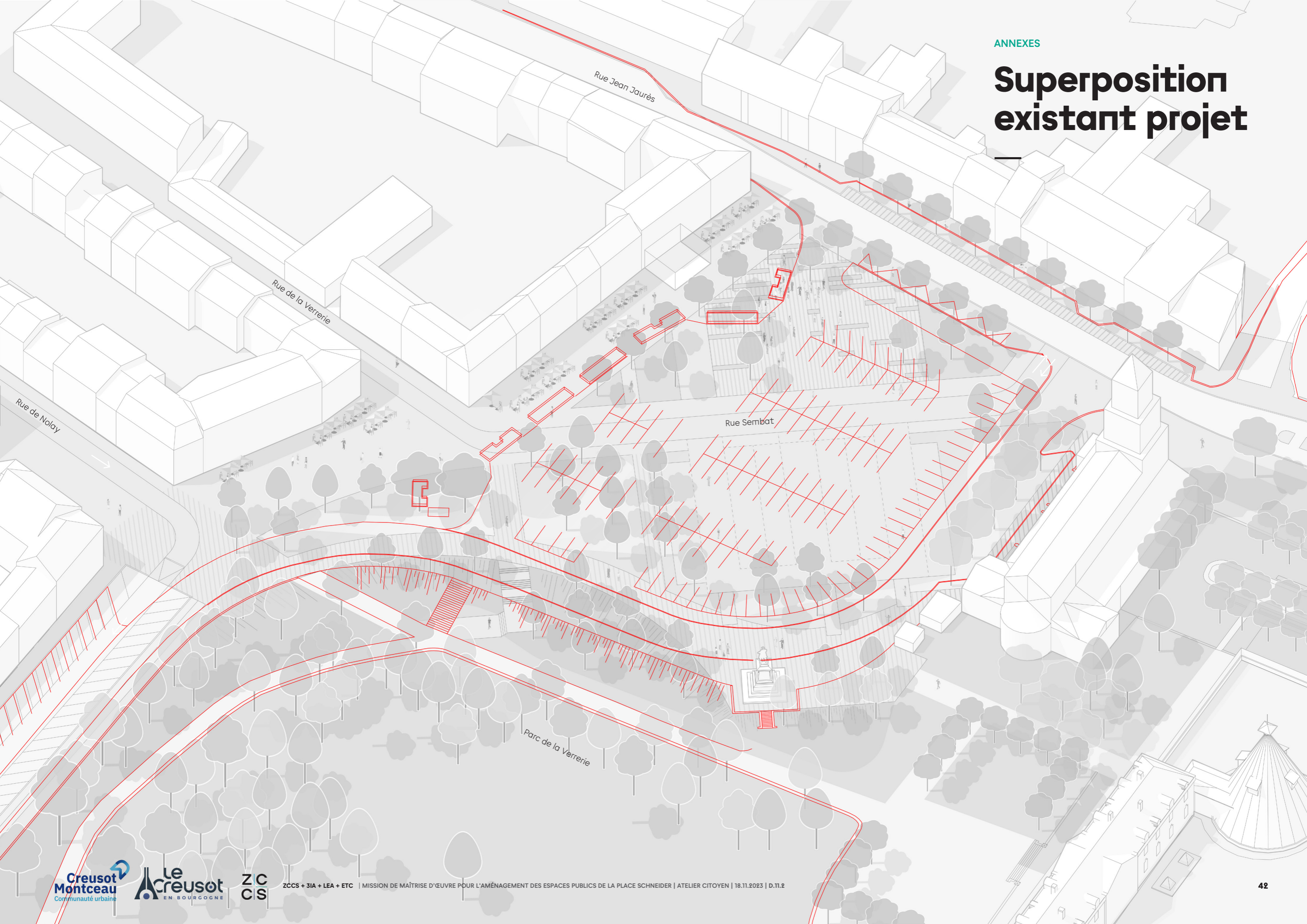
**Merci pour
votre attention**



Faire aimer
la ville

47 rue de Paradis
75010 Paris
Tél. +33 1 42 03 25 87
Fax. +33 1 42 03 27 89
Mob. +33 6 07 01 69 14
agence@zccs.fr
www.zccs.fr

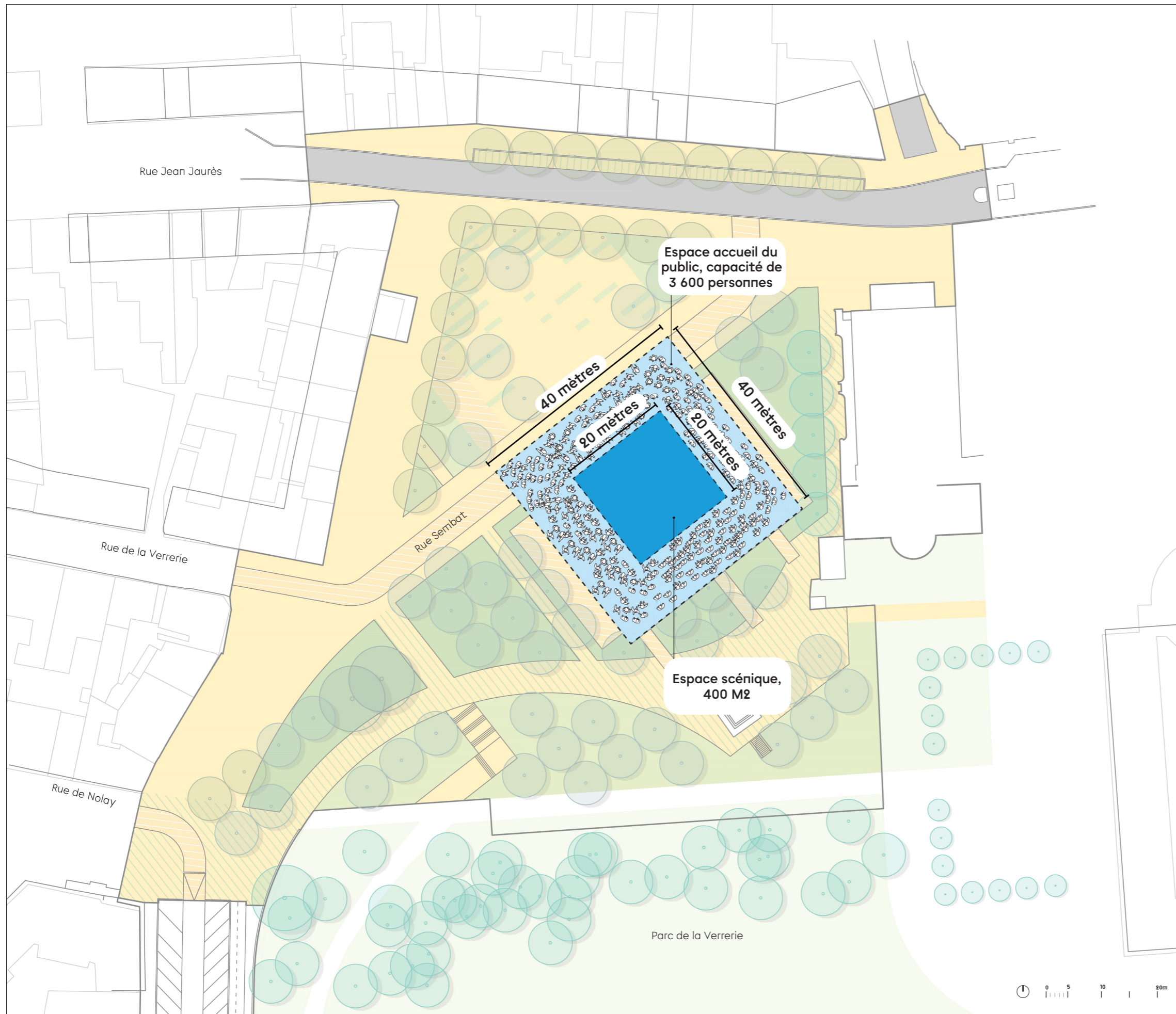
Superposition existant projet



Superposition existant projet



Esquisse de projet Accueil événements

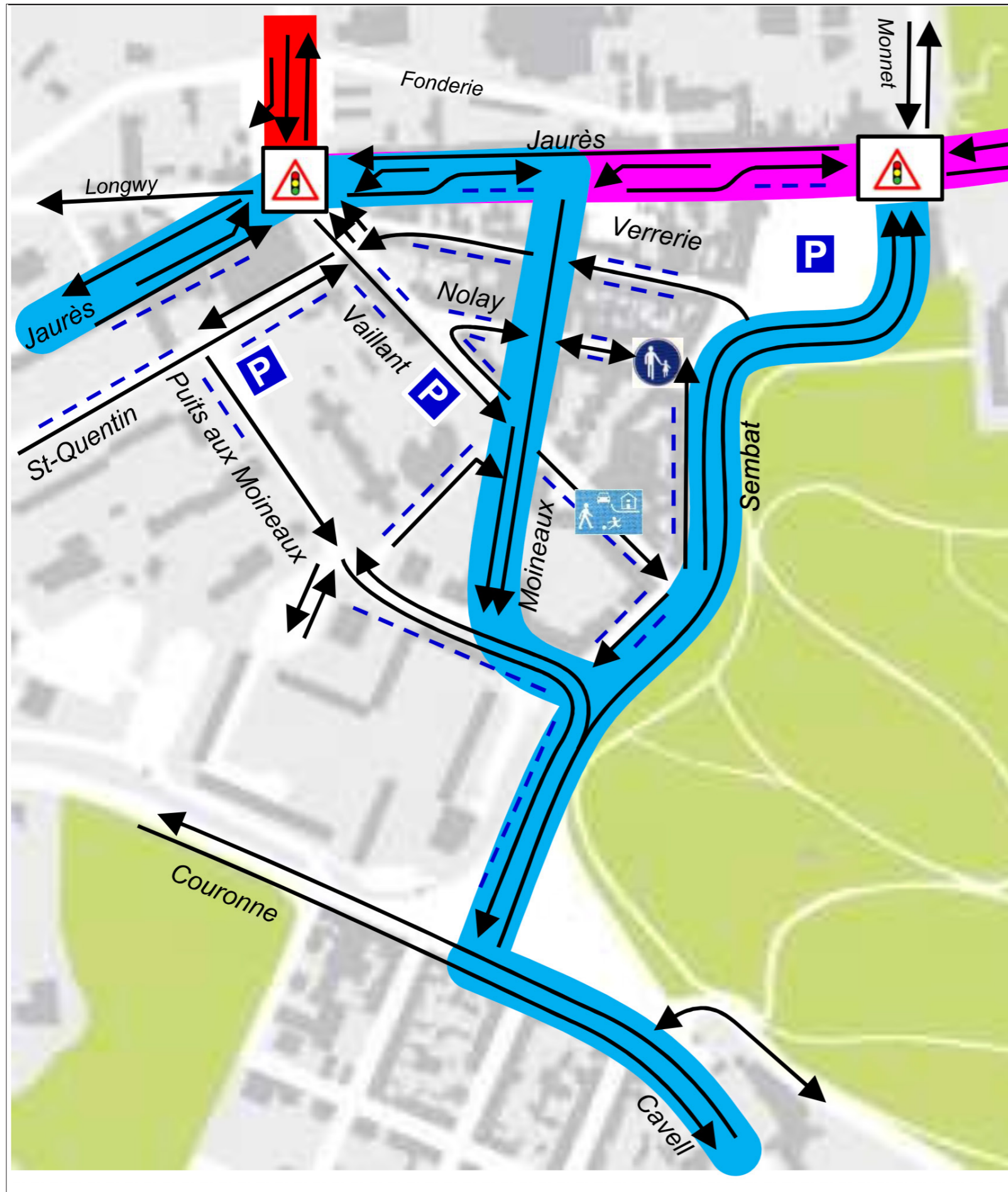


↑ Spectacle Les Beaux Bagages



↑ Spectacle Les Rugissantes

Schéma de circulation Existant



↑ Étude GÉODICE, avril 2022